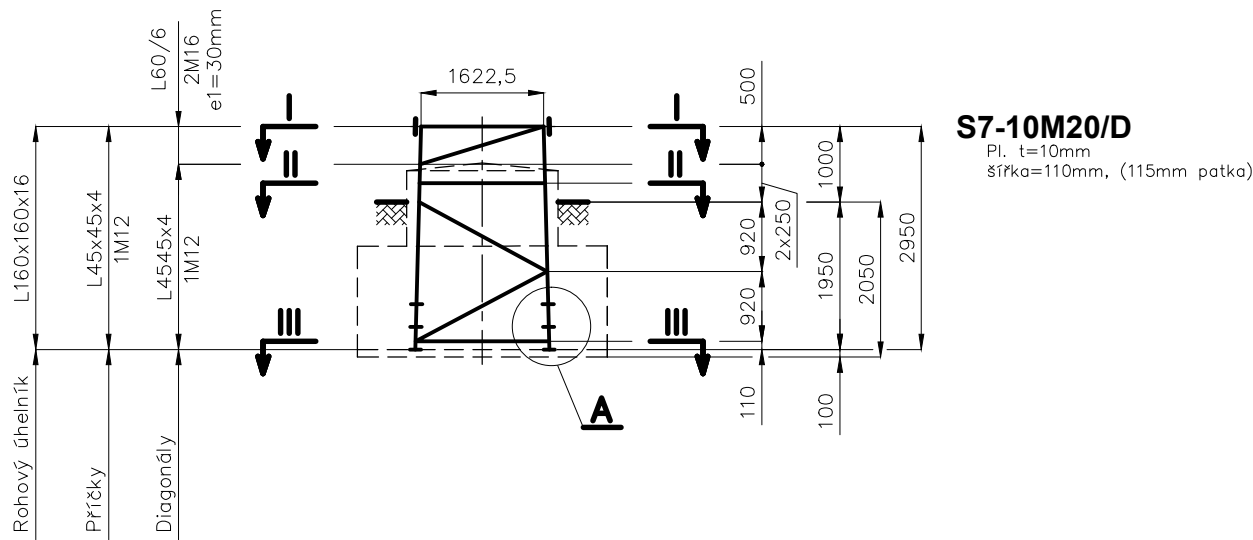
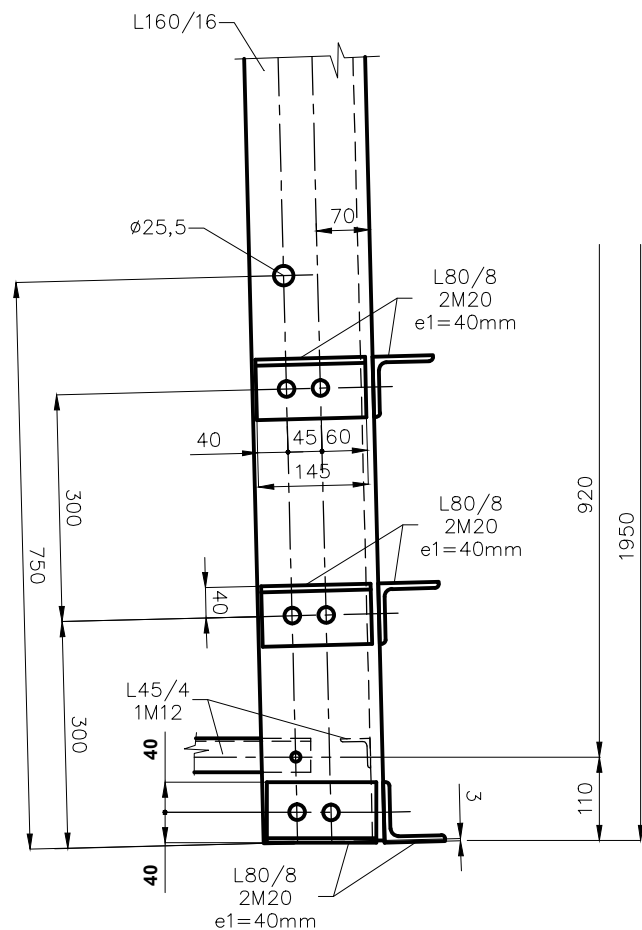


ČELNÍ STĚNA

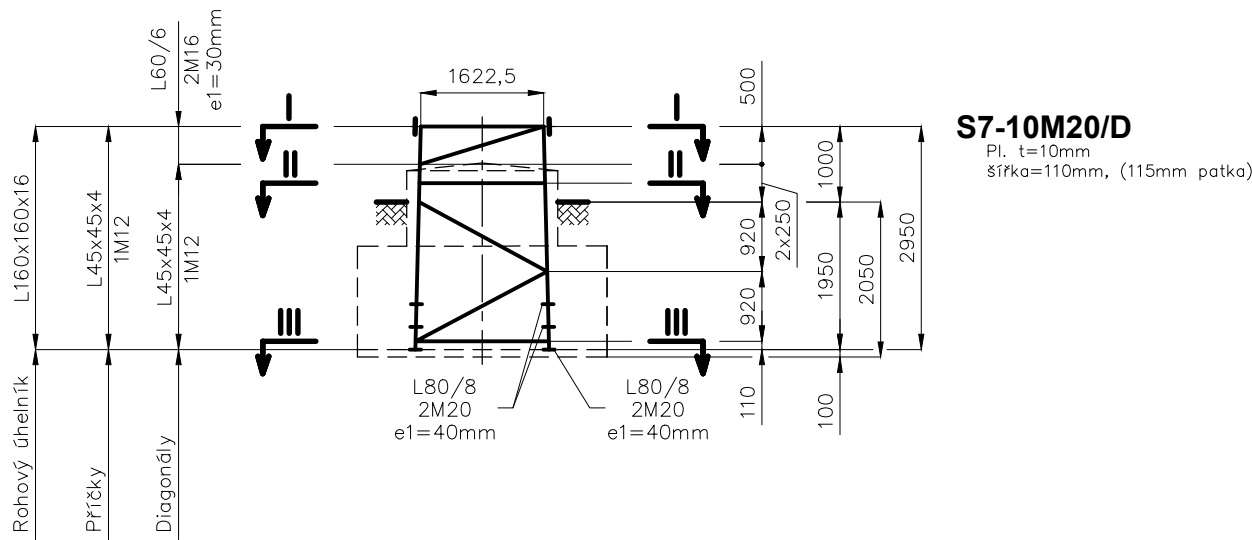


DETAIL A

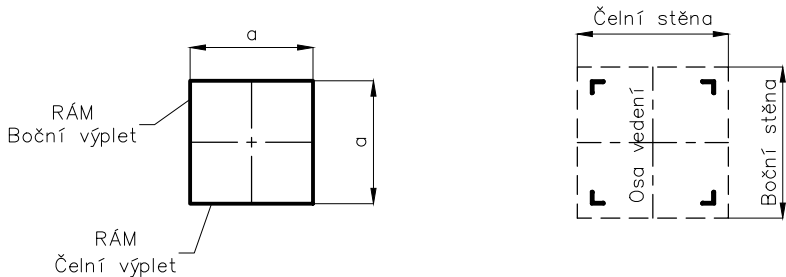
M 1:10



BOČNÍ STĚNA



ŘEZ I-I až III-III



Přírůstek šířky 50mm/m

MATERIÁL :

- OCEL S 355J2 dodávat s Inspekčním certifikátem 3.1 dle ČSN EN 10 204
ŠROUBY 8.8
DRÁT SVAŘOVACÍ: G3Si1 (ČSN EN ISO 14341-A) dodávat se Zkušební zprávou 2.2. dle ČSN EN 10 204
Typ: ESAB OK Aristorod 12.50 ISO
OCHRANNÝ PLYN: M21 (ISO 14175)
- 1) Zajištění jakosti svařování: ČSN EN ISO 3834-2
 - 2) Metody svařování ČSN EN ISO 4063: 135
 - 3) Příprava svarových ploch: ČSN EN ISO 9692-1
 - 4) Svary provedeny dle WPS (ČSN EN ISO 15609-1) kvalifikovaných dle WPQR (ČSN EN ISO 15614-1)
 - 5) Stupeň jakosti svaru: B (ČSN EN ISO 5817)
 - 6) Metody NDT: metoda VT dle ČSN EN ISO 17637
 - 7) Kvalifikace svářeče: Podle ČSN EN 287-1

Poznámka :

- 1) U stykových přílohek dříku stožáru je uvedena minimální tloušťka a šířka.
- 2) Průřez L160 bude mít šroubové osy od příruby ve vzdálenosti 70mm + 45mm.

ŘEZ	a [mm]	DIMENZE			
		RÁM Čelní výplet	ŠROUB	RÁM Boční výplet	ŠROUB
I - I	1622,5	L45x45x4	1M12	L45x45x4	1M12
II - II	1660	L45x45x4	1M12	L45x45x4	1M12
III - III	1764,5	L45x45x4	1M12	L45x45x4	1M12

<div><div>Invest</div><div>čep<i>s</i>,a.s.</div></div>		<div>ČEPS Invest, a.s.</div> <div>Elektrárenská 774/2, 101 52 Praha 10</div>		<div>REVIZE:</div>		<div>STARÝ VÝKRES:</div>		
<div>MĚŘÍTKO</div> <div>1:100</div>	<div>VEDOUČÍ ZAKÁZKY:</div>	<div>Ing. Laub</div>			<div>STUPEŇ:</div>		<div>DATUM: 12/2017</div>	
	<div>KONTROLOVAL:</div>	<div>Ing. Laub</div>			<div>POČET A4: 2A4</div>		<div>LIST:</div>	
	<div>VYPRACOVAL:</div>	<div>Rieb</div>			<div>ČÍSLO ZAKÁZKY:</div>			
<div>PS: Vedení 2 x 110kV</div> <div>SO:</div>				<div>POŘ. ČÍSLO:</div>				
<div>NÁZEV:</div> <div>Nosný stožár typu U11+3 - patka</div> <div>Jeden a dva držáky zemního lana</div>				<div>ARCHIV AIP:</div> <div>3EI 17132</div>				